



Großzügige 4 Raum Wohnung mit Loggia - modern & hochwertig in Markkleeberg

Objekt-Nr. 1/383/229/202
Objektart [Wohnung](#)

Adresse

Straße Hauptstraße 229
Ort 04416 Markkleeberg

WBG Markkleeberg
Rathausstraße 26 - 04416 Markkleeberg
[Tel: 0341 - 3 56 69 00](tel:0341-3566900) | post@wbg-markkleeberg.de
wbg-markkleeberg.de/

[Online ansehen](#)



Mietzusammensetzung

Nettokaltmiete	1.620,00 €
Nebenkosten	260,00 €
Heizkosten	105,00 €
Gesamtmiete	1.985,00 €
Kaution	4.860,00 €

Fläche

Wohnfläche	105,2 m ²
Anzahl Zimmer	4,0
Anzahl Balkone	1,0

Zustand & Info

Baujahr	2024
Zustand	Erstbezug
Etage	1. Etage

Ausstattung

Ausstattungskategorie	Gehoben
Bad	Dusche, Wanne
Befuerung	Luftwp
Fahrstuhl	Personen
Gartennutzung	
Rollstuhlgerecht	
Barrierefrei	
Unterkellert	Keller
Gäste-WC	
Seniorenrecht	

Energieausweis

Energieausweistyp	Verbrauchsausweis
Energiekennwert	30.00 kWh/(m ² *a)
Energieeffizienzklasse	A+
Jahrgang des Energieausweises	2014

WBG Markkleeberg
Rathausstraße 26 - 04416 Markkleeberg
[Tel: 0341 - 3 56 69 00 | post@wbg-markkleeberg.de](mailto:post@wbg-markkleeberg.de)
wbg-markkleeberg.de/

[Online ansehen](#)



Lage

Markkleeberg, als Teil des Leipziger Neuseenlandes, bietet eine attraktive Wohnlage mit guter Infrastruktur. Die Hauptstraße ist gut an den öffentlichen Nahverkehr angebunden, was schnelle Erreichbarkeit von Leipzig und umliegenden Gebieten ermöglicht. Einkaufsmöglichkeiten für den täglichen Bedarf sowie diverse Dienstleister sind fußläufig erreichbar. Die Nähe zu Seen und Grünflächen bietet vielfältige Freizeitmöglichkeiten wie Wassersport, Radfahren und Spaziergänge.

Objektbeschreibung

Das Gebäude ist mit einer Photovoltaikanlage und begrünten Dachflächen ausgestattet - umweltbewusst und effizient.

Einkaufsmarkt, Bäcker und Sparkasse befinden sich direkt im Haus. Kitas und Schulen sind bequem zu Fuß erreichbar. Die nächste S-Bahn Station ist in unmittelbarer Nähe - kurze Wege für den Alltag.

Ausstattung

Diese neu errichtete, barrierefreie Wohnung in der 1. Etage überzeugt mit modernem Design, heller Atmosphäre und einer familienfreundlichen Umgebung.

- Großzügiger Wohnbereich mit einer Loggia mit Blick ins Grüne - perfekt zum Spielen und Entspannen
- zwei Badezimmer: Hauptbad mit Badewanne und Dusche, Gäste-WC mit zusätzlicher Toilette und Waschmaschinenanschluss
- moderne Küche mit Schiebetür zum Wohnzimmer
- elektrische Außenjalousien
- Designbelag und Fußbodenheizung in allen Wohnräumen
- Aufzug
- eigenes Kellerabteil mit genügend Platz
- großer Fahrrad- und Trockenraum
- PKW-Stellplatz mit E-Ladeanschluss inklusive

Das Gebäude ist mit einer Photovoltaikanlage und begrünten Dachflächen ausgestattet - umweltbewusst und effizient.

Einkaufsmarkt, Bäcker und Sparkasse befinden sich direkt im Haus. Kitas und Schulen sind bequem zu Fuß erreichbar. Die nächste S-Bahn Station ist in unmittelbarer Nähe - kurze Wege für den Familienalltag.

Ein modernes Zuhause mit viel Komfort, Licht und Lebensqualität - ideal für Familien, die ruhig, praktisch und nachhaltig wohnen möchten. Melden Sie sich gern bei uns für eine Besichtigung vor Ort und überzeugen Sie sich selbst.

WBG Markkleeberg

Rathausstraße 26 - 04416 Markkleeberg

[Tel: 0341 - 3 56 69 00](tel:0341-3566900) | post@wbg-markkleeberg.de

wbg-markkleeberg.de/

[Online ansehen](#)



Kontakt

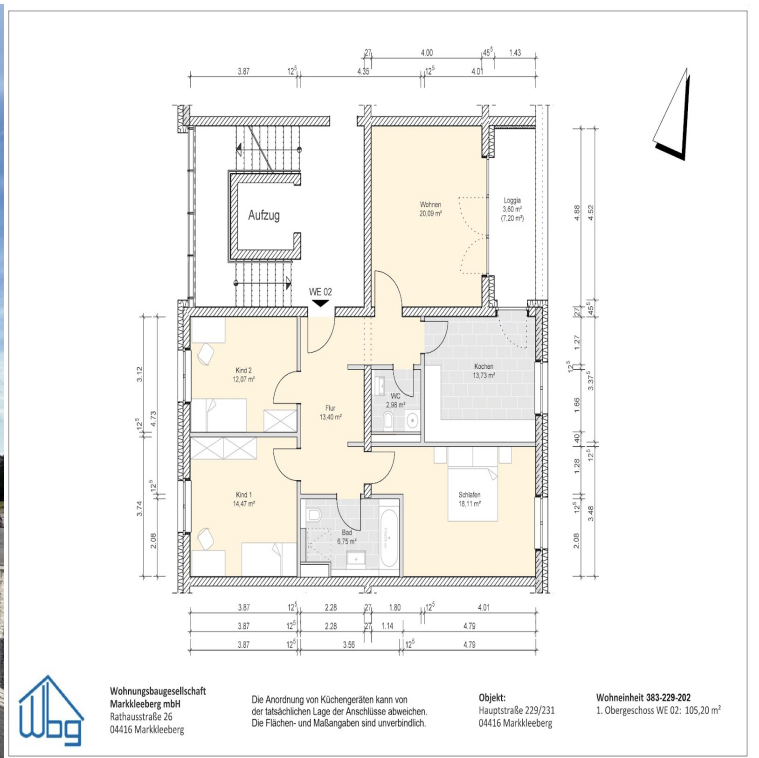
Kontaktperson
Telefon
E-Mail

Frau Frances Winter
0341 – 3 56 69 44
winter@wbg-markkleeberg.de



WBG Markkleeberg
Rathausstraße 26 - 04416 Markkleeberg
[Tel: 0341 - 3 56 69 00](tel:0341-3566900) | post@wbg-markkleeberg.de
wbg-markkleeberg.de/

[Online ansehen](#)



WBG Markkleeberg
Rathausstraße 26 - 04416 Markkleeberg
Tel: 0341 - 3 56 69 00 | post@wbg-markkleeberg.de
wbg-markkleeberg.de/

[Online ansehen](#)