



Moderne 3 Raum Wohnung im Neubau - Perfekt für Familien & Paare

Objekt-Nr. 1/383/231/201
Objektart [Wohnung](#)

Adresse

Straße Hauptstraße 231
Ort 04416 Markkleeberg

WBG Markkleeberg
Rathausstraße 26 - 04416 Markkleeberg
[Tel: 0341 - 3 56 69 00](tel:0341-3566900) | post@wbg-markkleeberg.de
wbg-markkleeberg.de/

[Online ansehen](#)



Mietzusammensetzung

Nettokaltmiete	1.200,00 €
Nebenkosten	195,00 €
Heizkosten	80,00 €
Gesamtmiete	1.475,00 €
Kaution	3.600,00 €

Fläche

Wohnfläche	77,1 m ²
Anzahl Zimmer	3,0
Anzahl Balkone	1,0

Zustand & Info

Baujahr	2024
Zustand	Erstbezug
Etage	1. Etage

Ausstattung

Ausstattungskategorie	Gehoben
Bad	Dusche
Befeuerung	Luftwp
Fahrstuhl	Personen
Gartennutzung	
Rollstuhlgerecht	
Barrierefrei	
Unterkellert	Keller
Gäste-WC	
Seniorengerecht	

Energieausweis

Energieausweistyp	Verbrauchsausweis
Energiekennwert	30.00 kWh/(m ² *a)
Energieeffizienzklasse	A+
Jahrgang des Energieausweises	2014

WBG Markkleeberg

Rathausstraße 26 - 04416 Markkleeberg

[Tel: 0341 - 3 56 69 00](tel:0341-3566900) | post@wbg-markkleeberg.de
wbg-markkleeberg.de/

[Online ansehen](#)



Lage

Markkleeberg, als Teil des Leipziger Neuseenlandes, bietet eine attraktive Wohnlage mit guter Infrastruktur. Die Hauptstraße ist gut an den öffentlichen Nahverkehr angebunden, was schnelle Erreichbarkeit von Leipzig und umliegenden Gebieten ermöglicht. Einkaufsmöglichkeiten für den täglichen Bedarf sowie diverse Dienstleister sind fußläufig erreichbar. Die Nähe zu Seen und Grünflächen bietet vielfältige Freizeitmöglichkeiten wie Wassersport, Radfahren und Spaziergänge.

Ausstattung

Diese neu errichtete, barrierefreie Wohnung in der 1. Etage überzeugt mit modernem Design, heller Atmosphäre und einer familienfreundlichen Umgebung.

- Großzügiger Wohnbereich mit einer Loggia mit Blick ins Grüne - perfekt zum Entspannen
- Bad mit ebenerdiger Dusche
- moderne Küche mit Schiebetür zum Wohnzimmer
- elektrische Außenjalousien
- Designbelag und Fußbodenheizung in allen Wohnräumen
- Aufzug
- eigenes Kellerabteil mit genügend Platz
- großer Fahrrad- und Trockenraum
- PKW-Stellplatz mit E-Ladeanschluss inklusive

Das Gebäude ist mit einer Photovoltaikanlage und begrünten Dachflächen ausgestattet - umweltbewusst und effizient.

Einkaufsmarkt, Bäcker und Sparkasse befinden sich direkt im Haus. Kitas und Schulen sind bequem zu Fuß erreichbar. Die nächste S-Bahn Station ist in unmittelbarer Nähe - kurze Wege für den Familienalltag.

Ein modernes Zuhause mit viel Komfort, Licht und Lebensqualität - ideal für Familien, die ruhig, praktisch und nachhaltig wohnen möchten. Melden Sie sich gern bei uns für eine Besichtigung vor Ort und überzeugen Sie sich selbst.

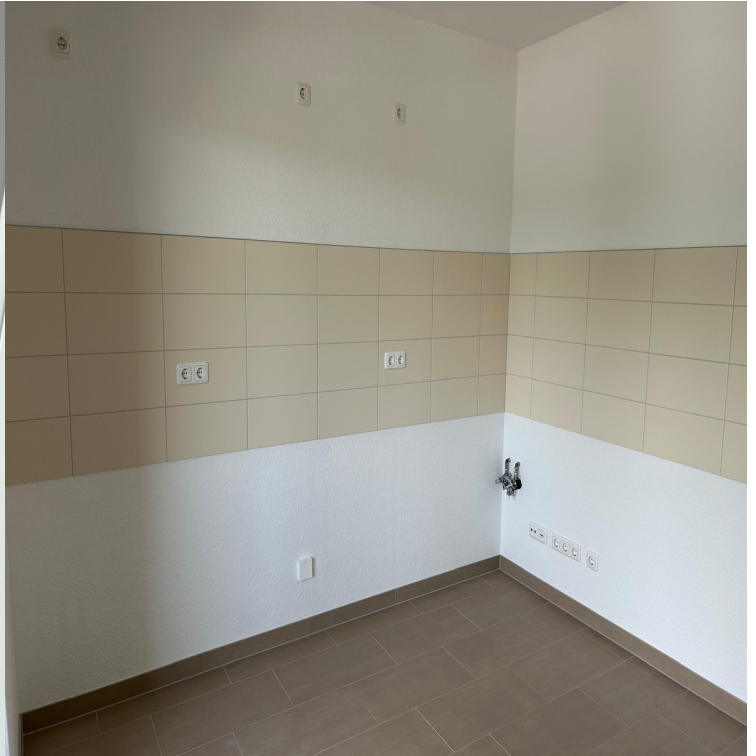
Kontakt

Kontaktperson
Telefon
E-Mail

Frau Frances Winter
0341 – 3 56 69 44
winter@wbg-markkleeberg.de

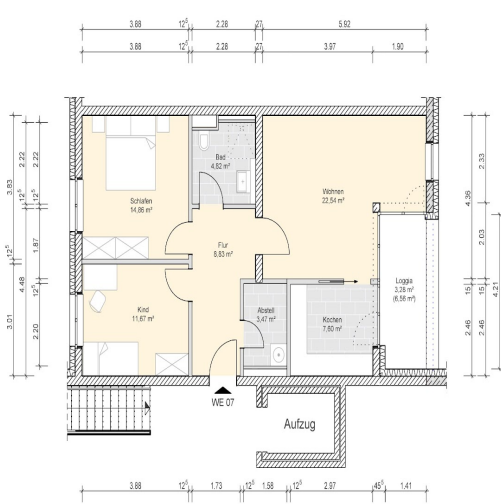
WBG Markkleeberg
Rathausstraße 26 - 04416 Markkleeberg
[Tel: 0341 - 3 56 69 00](tel:0341-3566900) | post@wbg-markkleeberg.de
wbg-markkleeberg.de/

[Online ansehen](#)



WBG Markkleeberg
Rathausstraße 26 - 04416 Markkleeberg
[Tel: 0341 - 3 56 69 00](tel:0341-3566900) | post@wbg-markkleeberg.de
wbg-markkleeberg.de/

[Online ansehen](#)



Wohnungsbau-Gesellschaft
Markkleeberg mbH
Rathausstraße 26
04416 Markkleeberg

Die Anordnung von Küchengeräten kann von
der tatsächlichen Lage der Anschlüsse abweichen.
Die Flächen- und Maßangaben sind unverbindlich.

Objekt:
Hauptstraße 129/231
04416 Markkleeberg

Wohnheit 203-231-201
1. Obergeschoss WE 07: 77,07 m²

WBG Markkleeberg
Rathausstraße 26 - 04416 Markkleeberg
Tel: 0341 - 3 56 69 00 | post@wbg-markkleeberg.de
wbg-markkleeberg.de/

[Online ansehen](#)