



## Grün wohnen, groß leben - Neubau-Traum für die ganze Familie

Objekt-Nr. 1/383/231/203  
Objektart [Wohnung](#)

### Adresse

Straße Hauptstraße 231  
Ort 04416 Markkleeberg

**WBG Markkleeberg**  
Rathausstraße 26 - 04416 Markkleeberg  
[Tel: 0341 - 3 56 69 00](tel:0341-3566900) | [post@wbg-markkleeberg.de](mailto:post@wbg-markkleeberg.de)  
[wbg-markkleeberg.de/](http://wbg-markkleeberg.de/)

[Online ansehen](#)



## Mietzusammensetzung

|                    |                   |
|--------------------|-------------------|
| Nettokaltmiete     | 1.660,00 €        |
| Nebenkosten        | 270,00 €          |
| Heizkosten         | 110,00 €          |
| <b>Gesamtmiete</b> | <b>2.040,00 €</b> |
| Kaution            | 4.980,00 €        |

## Fläche

|                |          |
|----------------|----------|
| Wohnfläche     | 107,8 m² |
| Anzahl Zimmer  | 4,0      |
| Anzahl Balkone | 1,0      |

## Zustand & Info

|         |           |
|---------|-----------|
| Baujahr | 2024      |
| Zustand | Erstbezug |
| Etage   | 1. Etage  |

## Ausstattung

|                       |               |
|-----------------------|---------------|
| Ausstattungskategorie | Gehoben       |
| Bad                   | Dusche, Wanne |
| Befeuerung            | Luftwp        |
| Fahrstuhl             | Personen      |
| Gartennutzung         |               |
| Rollstuhlgerecht      |               |
| Barrierefrei          |               |
| Unterkellert          | Keller        |
| Gäste-WC              |               |
| Seniorengerecht       |               |

## Energieausweis

|                               |                   |
|-------------------------------|-------------------|
| Energieausweistyp             | Verbrauchsausweis |
| Energiekennwert               | 30.00 kWh/(m²*a)  |
| Energieeffizienzklasse        | A+                |
| Jahrgang des Energieausweises | 2014              |

### WBG Markkleeberg

Rathausstraße 26 - 04416 Markkleeberg

[Tel: 0341 - 3 56 69 00](tel:0341-3566900) | [post@wbg-markkleeberg.de](mailto:post@wbg-markkleeberg.de)  
[wbg-markkleeberg.de/](http://wbg-markkleeberg.de/)

[Online ansehen](#)



## Lage

Markkleeberg, als Teil des Leipziger Neuseenlandes, bietet eine attraktive Wohnlage mit guter Infrastruktur. Die Hauptstraße ist gut an den öffentlichen Nahverkehr angebunden, was schnelle Erreichbarkeit von Leipzig und umliegenden Gebieten ermöglicht. Einkaufsmöglichkeiten für den täglichen Bedarf sowie diverse Dienstleister sind fußläufig erreichbar. Die Nähe zu Seen und Grünflächen bietet vielfältige Freizeitmöglichkeiten wie Wassersport, Radfahren und Spaziergänge.

## Ausstattung

Diese neu errichtete Wohnung in der 1. Etage überzeugt mit modernem Design, heller Atmosphäre und einer familienfreundlichen Umgebung.

- Großzügiger Wohnbereich mit einem großen Balkon - perfekt zum Spielen oder Entspannen
- zwei Badezimmer: Hauptbad mit Badewanne, Gäste-WC mit Dusche
- moderne Küche
- Abstellraum in der Wohnung
- elektrische Außenjalousien
- Designbelag und Fußbodenheizung in allen Wohnräumen
- Aufzug
- eigenes Kellerabteil mit genügend Platz
- großer Fahrrad- und Trockenraum
- PKW-Stellplatz mit E-Ladeanschluss inklusive

Das Gebäude ist mit einer Photovoltaikanlage und begrünten Dachflächen ausgestattet - umweltbewusst und effizient.

Ein modernes Zuhause mit viel Komfort, Licht und Lebensqualität - ideal für Familien, die ruhig, praktisch und nachhaltig wohnen möchten. Melden Sie sich gern bei uns für eine Besichtigung vor Ort und überzeugen Sie sich selbst.

## Kontakt

Kontaktperson  
Telefon  
E-Mail

Frau Frances Winter  
0341 – 3 56 69 44  
[winter@wbg-markkleeberg.de](mailto:winter@wbg-markkleeberg.de)

**WBG Markkleeberg**  
Rathausstraße 26 - 04416 Markkleeberg  
[Tel: 0341 - 3 56 69 00](tel:0341-3566900) | [post@wbg-markkleeberg.de](mailto:post@wbg-markkleeberg.de)  
[wbg-markkleeberg.de/](http://wbg-markkleeberg.de/)

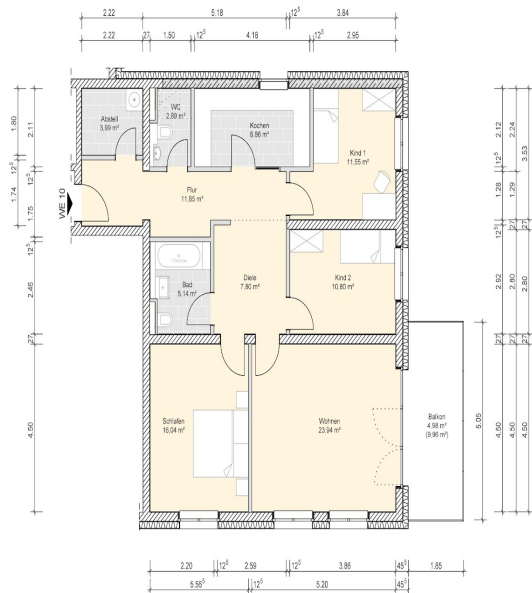
[Online ansehen](#)





**WBG Markkleeberg**  
Rathausstraße 26 - 04416 Markkleeberg  
[Tel: 0341 - 3 56 69 00](tel:0341-3566900) | [post@wbg-markkleeberg.de](mailto:post@wbg-markkleeberg.de)  
[wbg-markkleeberg.de/](http://wbg-markkleeberg.de/)

[Online ansehen](#)



Wohnungsbaugesellschaft  
Markkleeberg mbH  
Rathausstraße 26  
04416 Markkleeberg

Die Anordnung von Küchengeräten kann von  
der tatsächlichen Lage der Anschlüsse abweichen.  
Die Flächen- und Maßangaben sind unverbindlich.

Objekt:  
Hauptstraße 229/231  
04416 Markkleeberg

Wohneneinheit 383-231-203  
1. Obergeschoss WE 10: 107,84 m²

**WBG Markkleeberg**  
Rathausstraße 26 - 04416 Markkleeberg  
Tel: 0341 - 3 56 69 00 | [post@wbg-markkleeberg.de](mailto:post@wbg-markkleeberg.de)  
[wbg-markkleeberg.de/](http://wbg-markkleeberg.de/)

[Online ansehen](#)