



Neuwertige 2 Raum Wohnung mit gehobener Ausstattung zu vermieten

Objekt-Nr. 1/383/231/304
Objektart [Wohnung](#)

Adresse

Straße Hauptstraße 231
Ort 04416 Markkleeberg

WBG Markkleeberg
Rathausstraße 26 - 04416 Markkleeberg
[Tel: 0341 - 3 56 69 00](tel:0341-3566900) | post@wbg-markkleeberg.de
wbg-markkleeberg.de/

[Online ansehen](#)



Mietzusammensetzung

Nettokaltmiete	756,00 €
Nebenkosten	120,00 €
Heizkosten	50,00 €
Gesamtmiete	926,00 €
Kaution	2.268,00 €

Fläche

Wohnfläche	47,8 m ²
Anzahl Zimmer	2,0
Anzahl Balkone	1,0

Zustand & Info

Baujahr	2024
Zustand	Erstbezug
Etage	2. Etage

Ausstattung

Ausstattungskategorie	Gehoben
Bad	Dusche
Befeuerung	Luftwp
Fahrstuhl	Personen
Gartennutzung	
Rollstuhlgerecht	
Barrierefrei	
Unterkellert	Keller
Gäste-WC	
Seniorengerecht	

Energieausweis

Energieausweistyp	Verbrauchsausweis
Energiekennwert	30.00 kWh/(m ² *a)
Energieeffizienzklasse	A+
Jahrgang des Energieausweises	2014

WBG Markkleeberg

Rathausstraße 26 - 04416 Markkleeberg

[Tel: 0341 - 3 56 69 00](tel:0341-3566900) | post@wbg-markkleeberg.de
wbg-markkleeberg.de/

[Online ansehen](#)



Lage

Im Stadtteil Großstädteln wurde der Ersatzneubau für den bisherigen Einkaufsmarkt "Nahkauf" durch die Wohnungsbaugesellschaft Markkleeberg mbH errichtet.

Im Erdgeschoss des Neubaus befinden sich nun der bereits eröffnete Einkaufsmarkt, eine Bäckerfiliale sowie ein Sparkassenterminal. Ein Sanitätshaus sowie eine Kleintierpraxis werden ebenfalls bald eröffnet.

Das Haus verfügt über einen Personenaufzug. Im Kellerbereich gibt es für jeden Hauseingang jeweils einen Trockenraum sowie einen Fahrradraum.

Die Dachfläche des Einkaufsmarktes wird begrünt. Das Dach des Wohnbereiches wird mit einer Photovoltaikanlage ausgestattet, um den Strombedarf für die Heizung und den Allgemeinbedarf zu reduzieren.

Ausstattung

Die neu errichtete Wohnung in der 2. Etage wurde mit einem modernen Designbelag ausgestattet. Die Wohnung verfügt über ein Badezimmer, welches mit einer Dusche ausgestattet ist. Das Bad wurde zusätzlich zur Fußbodenheizung mit einem separaten elektrischen Handtuchheizkörper ausgestattet. Die Küche und das Bad wurden mit modernen Fliesen ausgestattet. Die weißen Innentüren verleihen der Wohnung eine gewisse Helligkeit. Das Wohnzimmer steht in Verbindung mit einer offenen Küche. Vom Wohnzimmer aus gelangt man auf den Balkon. Die Wohnungen wurden mit Außenjalousien ausgestattet.

Das Haus verfügt über einen Personenaufzug. Mit dem Aufzug ist jede Etage erreichbar, auch die Etage der Keller- und Gemeinschaftsräume.

Jede Mieteinheit bekommt ein Kellerabteil zugeordnet. Des Weiteren erhält jede Wohnung einen PKW-Stellplatz auf dem Grundstück. Die Stellplatzmiete ist bereits in der Gesamtmiete enthalten. Auf dem Stellplatz steht ein E-Ladeanschluss (Steckdose) zur Verfügung.

Kontakt

Kontaktperson
Telefon
E-Mail

Frau Frances Winter
0341 – 3 56 69 44
winter@wbg-markkleeberg.de

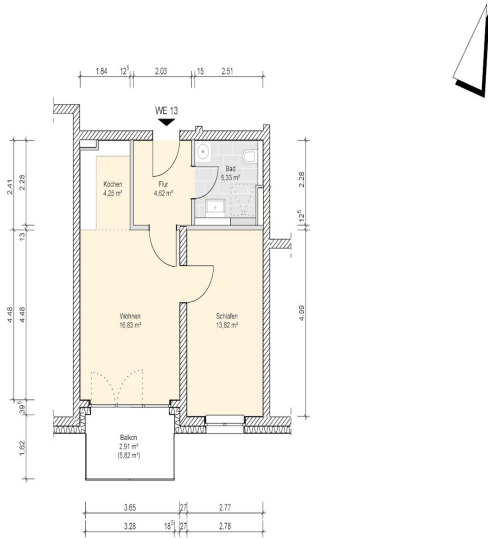
WBG Markkleeberg
Rathausstraße 26 - 04416 Markkleeberg
[Tel: 0341 - 3 56 69 00](tel:0341-3566900) | post@wbg-markkleeberg.de
wbg-markkleeberg.de/

[Online ansehen](#)



WBG Markkleeberg
Rathausstraße 26 - 04416 Markkleeberg
[Tel: 0341 - 3 56 69 00](tel:0341-3566900) | post@wbg-markkleeberg.de
wbg-markkleeberg.de/

[Online ansehen](#)



Wohnungsbau-Gesellschaft
Markkleeberg mbH
Rathausstraße 26
04416 Markkleeberg

Die Anordnung von Küchengeräten kann von
der tatsächlichen Lage der Anschlüsse abweichen.
Die Flächen- und Maßangaben sind unverbindlich.

Objekt:
Hauptstraße 229/231
04416 Markkleeberg

Wohnheit 383-231-304
2. Obergeschoss WE 13: 47,76 m²